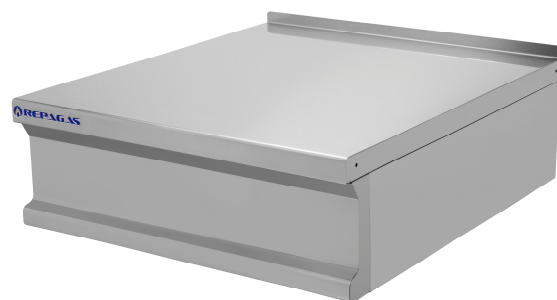


SERIE 900 / Gama modular y puente

900 Series / Modular and counter-top range

Série 900 / Gamme modulaire et suspendue

Série 900 / Gama modular e suspensa



MN-89/M-LC



- Gama de productos diseñada para ofrecer las máximas combinaciones de trabajo, tanto de forma autónoma como complemento de otros equipos con los que modular.
- Fabricación en acero inoxidable AISI 304 (18/10) con acabado scotch.
- Canto vivo lateral garantizando la máxima unión en el diseño de bloques completos de cocción.
- Encimera fabricada de una pieza en 1,5 mm de espesor, reforzada en su parte interior y sin juntas ni soldaduras en su parte exterior.
- Diseño de gran calidad que permite soportar regímenes de trabajo industriales.



- Range of products designed to offer the maximum working combinations, as individual or as a complement for other equipment to combine with.
- Manufactured in AISI 304 (18/10) stainless steel with scotch finish.
- Side edged manufacturing ensuring maximum joining in cooking line design.
- Worktop manufactured in one piece 1,5 mm thickness, reinforced inside and without gaskets or weld outside.
- High quality designed to bear industrial work conditions.



- Gamme des produits conçus pour offrir une maximale combinaison de travail autant que complément d'autres appareils ou séparé.
- En acier inoxydable AISI-304 (18/10) avec une finition type scotch.
- Les bords latéraux sont conçus spécialement pour garantir une union parfaite dans le cas des plans de cuisson.
- Dessus fabriqué d'une seule pièce et de 1,5 mm d'épaisseur, renforcement à l'intérieur et absence de jointes ou soudure à l'extérieur.
- Conception de haute qualité qui permet supporter le style du travail industriel.



- Gama de produtos desenhada para oferecer a melhor combinação de trabalho, tanto de forma autónoma ou como com complemento de outros equipamentos numa modelação.
- Fabricado em aço inoxidável AISI 304 (18/10) com acabamento scotch.
- Canto vivo lateral garantindo a melhor união em montagens de blocos de cozinha completos.
- Tampo fabricado numa peça de 1,5 mm de espessura, reforçado no interior e sem juntas nem soldaduras no exterior.
- Desenho de grande qualidade que permite suportar regimes de trabalho industriais.

